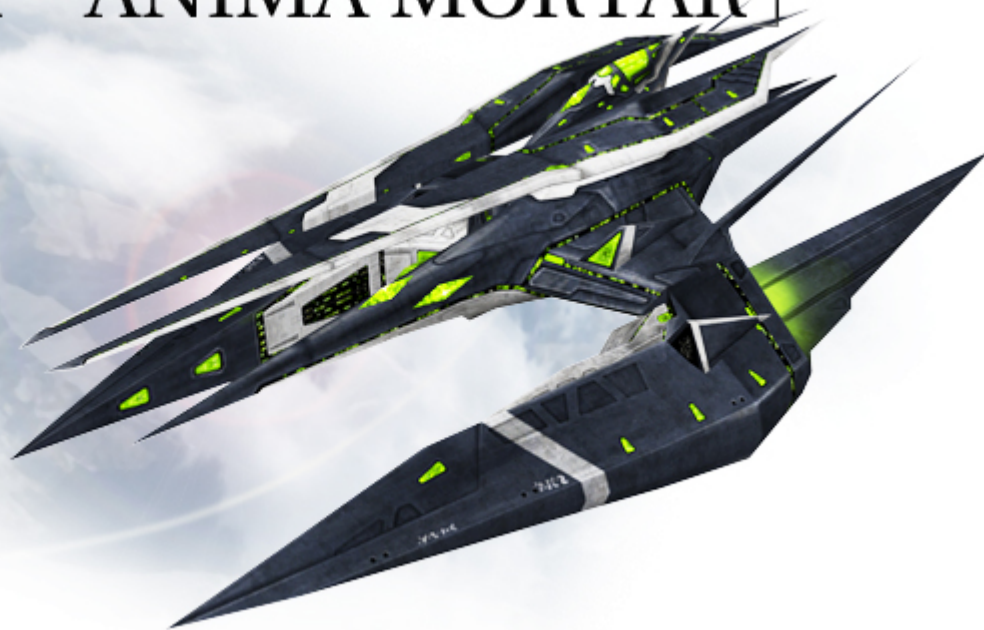


A-GEAR 「ANIMA MORTAR」



Aギアは地上用のタンクを基本として設計された機体である。そのため移動速度の遅さは否めないが、パイロン星の地上移動に最適なホバークラフトを装備しているため、どのような地形でも移動することができる。何よりAギア最大の特徴はシージモードへの移行が可能にある。シージモードは地上や対空戦闘の支援のために開発されたゾーン・カンパニー社の最新技術だ。基本的な攻撃力・命中率は変わらないが、命中率威力が数倍以上に急上昇するため、パイロットには魅力的な機能だ。ホバークラフトの出力を増大することで、低速ではあるが飛行することも可能である。Mギアと同じく逆推進エンジンを装備しているため、どんな状況下でも目標物を逃さない。

A-gearの特徴

- 地対空攻撃にすぐれたホバークラフト。
- 全ギアで唯一、地面への着陸、移動が可能。
- ギアの性質上、HPは全ギア中最大、その反面、最も低速な航行速度を持つ。
- 他三種のギアと武器が非共通 Aギアのみの特徴的な武器が多数存在する。
- ポイント1毎の上昇値 **攻撃4 防御3 燃料3 精神3 回避1 シールド4**
- エンジンの要求ステータス 攻撃 / 防御 / シールド

【アタックビルド】 攻撃 精神63(コンピュータ込み) 燃料 防御33 シールド44 回避0
攻撃極振りです空飛ぶ蚊を落とす。エネルギーの多さを生かして特攻もよし
精神は500オーバーになるように調節。エンジンは最低限必要な0m/sと400m/sを出せるエンジン
アーマーは DoubleCoat guarder を装備

【ディフェンスビルド】
防御>攻撃>シールド 精神63(コンピュータ込み) 燃料 回避0
防御、シールド振りですまさしくタンク。エネルギーの多さ硬さを生かしゲート戦の特攻隊長、防衛のキーマンに
シールドは欲しいエンジンと相談して振る。精神は500オーバーになるように調節
アーマーは Grizzly guarder を装備

A-Gearのスキル

- 共通スキルは [こちら](#)

- [攻撃スキル](#)
 - [シージモード](#)
 - [エアシージ](#)
- [防御スキル](#)
 - [衝撃吸収](#)
 - [シージディフェンス](#)
 - [シールドリカバリー](#)
 - [バリアー](#)
- [エアスキル](#)
 - [グラウンドアクセラレーター](#)
- [属性スキル](#)
 - [スネアショット](#)
 - [カモフラージュ](#)
 - [シールドパラライズ](#)
 - [ハイパーショット](#)
- [コメント](#)

攻撃スキル

攻撃スキル

シージモード

地上でのみシージモードになる。Lv100までこのスキルしか使わない。
 シージモードの時はメイン武器の攻撃力・射程・発射数(Lv3~)が通常より上昇する。
 最終的にLv9解放で発射数+2になるので武器次第では恐ろしい連射力になるが、威力UP無し
 射程上昇は装備しているレーダーの射程に+何%される。
 スキル使用はトグル式でON/OFF 使用中は数秒ごとに消費SP分を消費していく

スキルLv	1	2	3	4	5	6	7	8	9(要FSOC)
必要Lv	20	29	38	47	56	65	74	83	92
消費SP	一律消費SP-3								
攻撃力	+10%	+14%	+18%	+22%	+26%	+30%	+34%	+38%	-
メイン照準射程	+20%	+25%							以降一律+30%
メイン発射数	+0		+1						+2

- 命中率は武器射程を超えるに従って減少する。シージによる射程を活かしたい場合は射程+%の武器を用意すること。

エアシージ

空中でもシージモードになれる。当然ながら身動きとれなくなるので注意。
スキル使用はトグル式でON/OFF 使用中は数秒ごとに消費SP分を消費していく。
Lv4からは連射力が+1されるが攻撃力ボーナスは0% ~ に落ちてしまう。
ボーナスはなくなるが、+1されることにより実質(1×1)の武器にとっては+100%と同じ意味になるため迷うことなくLv4へ
(2×1)の武器にこだわるならLv3で止めておくのもあり

スキルLv	1	2	3	4	5	6(要FSOC)
必要Lv	55	63	69	75	81	87
消費SP	一律消費SP-3					
攻撃力	+70%	+76%	+82%	0%	+5%	+11%
メイン照準射程	一律+25%					
メイン発射数	+0				+1	

防御スキル

防御スキル

衝撃吸収

一定時間、周りの物体とぶつかった時のダメージを吸収する。

スキルLv	1
必要Lv	15
消費SP	15
発動時間	180s
再発動時間	170s
衝撃ダメージ減少	+50%

シージディフェンス

シージモード中の防御力が大きく上昇する。シージモードとの重複使用不可
防御重視のシージモード。攻撃に関するアップがなく防御があがる。敵にオートエイムするのはシージと同じ。

Lv4購入時最終スキルオープンカードが必要

スキルLv	1	2	3	4(要FSOC)
必要Lv	14	25	36	47
消費SP	一律消費SP-3			
防御力	+9.80	+14.90	+20.00%	+24.71%

- ぶっちゃけ使わないし使えない。
- 一生使うことはないスキル
- Lv20でシージモードを使えるようになるまでの繋ぎに大活躍

シールドリカバリー

ギアのシールドが回復する。

スキルLv	1	2	3	4	5	6	7(要FSOC)
必要Lv	45	52	58	64	70	76	82
消費SP	40	45	50	55	60		
発動時間	9s						
再発動時間	10s						
回復力	+800	+900	+1050	+1200	+1350	+1500	

- 正直不要。消費SPの方が倍金がかかる。使う場面が無いスキル。
- 使用中は回復ツールが使えない。対人では使用厳禁、使うならキットを。
- シールドの回復効果はリジェネ風。全部回復しきるまで時間がかかるので、ピンチの時にも使えない。

バリヤー

サブ攻撃に対する抵抗力があり、サブ武器でダメージを受けない。
モンスターの攻撃も一部無効、地上のみ使用可能

スキルLv	1
必要Lv	30
消費SP	40
発動時間	15s
再発動時間	60s

- Aギア必須スキル。これがないとBギア爆撃で即死。

エアスキル

エアスキル

グラウンドアクセラレーター

地上でブースターを使用できる。
ブーストゲージ使用せず持続的にSPポイント消費
このスキルを使用中はブーストを使えるということではなく、使用するだけでその間は最高速度で移動できる

スキルLv	1	2
必要Lv	12	60
消費SP	4	4
移動速度	+100%	+150%

- 足が速くなるがSP馬鹿食いなので使えない。
- これを使うくらいなら400エンジン付けて飛んだ方が実用的。
- 先にこれを使い、カモフラージュを使うことで消えたまま高速移動もできるので場合によっては使える。SPは湯水のごとく消えるが

属性スキル

属性スキル

スネアショット

一定時間の間、敵の移動速度が減少する。

スキルLv	1	2	3
必要Lv	45	65	
消費SP	50		
発動時間	10s		
再発動時間	50s		
移動速度減少	-25%	-30%	

- 対IG用スキル。ただしSP馬鹿食い&ディレイが長すぎるので使用には注意
- 味方やミサイルに追いかけてる相手にかけると良い
- 対mobでは発動しない

カモフラージュ

相手勢力のユーザー、モンスターの視野とレーダーには見えない状態。攻撃や他スキル使用と同時に解除される。回復アイテム使用は解除されない。

使用中は数秒ごとに消費SP8を消費していく

発動から消えるまでに数秒かかる

無敵ではないので、Bギアの爆撃などの範囲攻撃が当たるとダメージを受ける。サーチアイやスキャナーでもバレる。

購入に特殊スキルオープンカードが必要、地上のみ使用可能

スキルLv	1
必要Lv	40
消費SP	8

シールドパラライズ

ターゲットギアのシールドが一定時間の間、回復ができなくなる。

購入に特殊スキルオープンカードが必要。

シールドリカバリーやM-Gearのリペアスキルの効果が発動しなくなり、シールドキットが使用出来なくなる。

補給所については不明。

あくまでシールドのみで、エネルギー回復行動に影響はない。

スキルLv 1
必要Lv 55
消費SP 40
発動時間 30s
再発動時間 180s

ハイパーショット

エネルギーを溜めて一気に発射する。爆発半径が広く、周りのギアとモンスターまでに被害を与える。

購入に必殺スキルオープンカードが必要。2以降に上げるには**必殺スキル強化カード**が必要。

スキルを押すことで発動し、溜めが完了後（約3秒）にメイン攻撃を行うことで発射。

再発動時間はスキルを押した時点でカウントスタートなので、そのあと発射しなくても再発動時間は減っていく。（30分間発射しなければ、2回連続で撃つことも可能）

スキルLv	1	2	3	4
必要Lv	70	80	90	100
消費SP	150			
メイン爆発範囲	+800	+1000	+1200	+1500
メイン攻撃力	+2000%	+2500%	+3000%	+3500%
メイン命中率	+100%			
再発動時間	30分	25分	20分	15分

コメント

- IDは海産物が好まれる。キット不要、移動不要、AFK可能、チャット余裕の神狩場...ただし飽きる - 名無しさん 2009-04-27 02:11:33
- オメガマウント案、みんな協力してくれてありがとうね！でもまだまだ頑張るよ！不遇と言われてもオメガマウントつつう飴さえあればまだいけると思うんだ・・・だから要望アタックおねがいします - 名無しさん 2009-05-02 07:55:21
- 説明に「Mギアと同じく逆推進エンジン」とあるけどそんなものないよな - 名無しさん 2009-05-06 14:14:56
- 地上に居る時バック出来るんじゃないのか？ あれは一応ホバー状態だから逆推進じゃないと後ろに進まないぞ - 名無しさん 2009-05-07 18:44:20
- ... 内容がBGに変わっている？ - 名無しさん 2009-06-08 16:14:25
- バックアップから復元しました - 名無しさん 2009-06-08 23:37:38
- 数万倍賢いとかゴミとか、説明が幼稚すぎませんか？wikiなんですから、もう少し普通の言い方があると思います - 名無しさん 2009-07-08 03:44:00
- GAはLv90になれば使えるしな - 名無しさん 2009-07-08 21:21:52
- アタックビルドのエンジンの条件に当てはまるやつって何ていうやつですか？それと何LVから使えますか？誰か教えてください - 名無しさん 2009-07-22 21:03:08
- SP戦の際に、A-X + GA + カモフラでの侵攻は有効。GAの項目の注意事項は過去のものに。 - 名無しさん 2009-12-04 00:57:53

名前:

書き込む